



# ADAPTADOR PARA CASCO

'SP1016



A

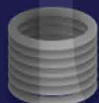


B

## CARACTERÍSTICAS ESPECIALES



· Grapas de ajuste para fijar mica.



· Resorte de acero inoxidable que facilita instalación.



· Fabricado en polipropileno de alta densidad.

PROTECCIÓN GENERAL

## PESO POR EMPAQUE

.10 Kg

## CONTENIDO POR EMPAQUE

Una pza.

## DIMENSIONES DEL EMPAQUE

22 x 41 cm

## Uso

· Ideal para uso con casco tipo cachucha.

## DIMENSIONES DEL PRODUCTO

A	B
40 cm	20.3 cm

*Equipos de Protección Personal*